

Voetgangersbeleid in Schaarbeek

Les Schaerbeekois.es à pied

Adelheid Byttebier
Schepen mobiliteit Schaarbeek

Donderdag 27 april 2023



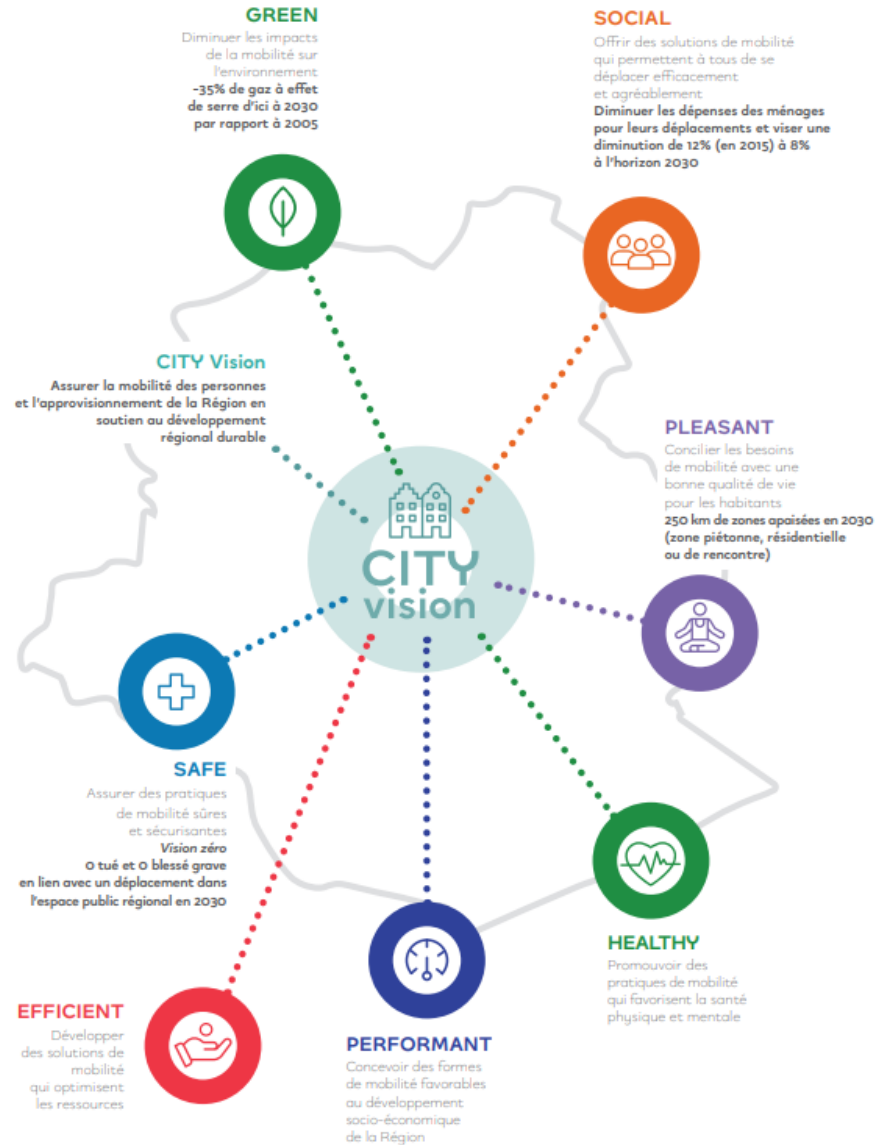
Iedereen is voetganger



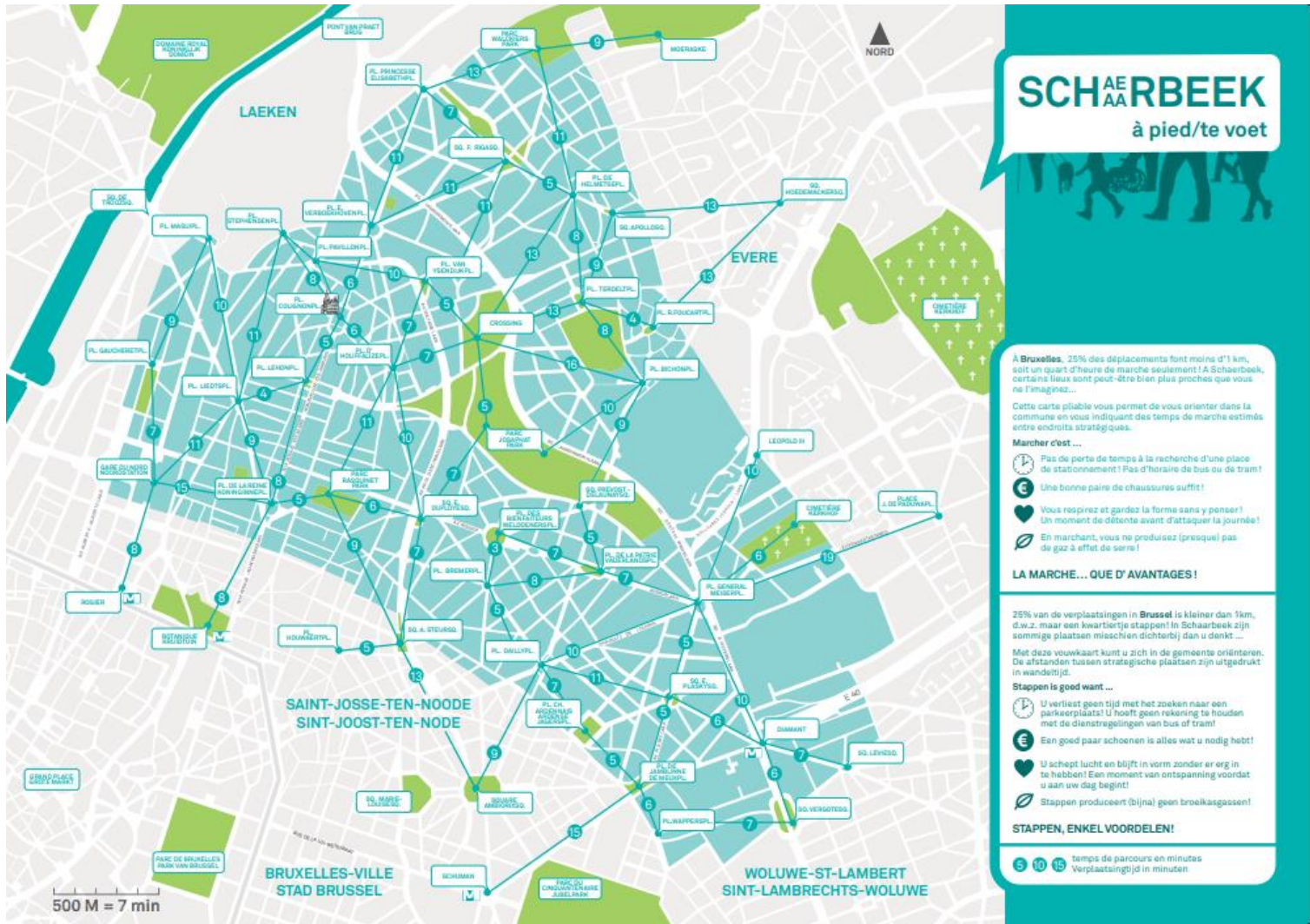

BRUSSEL MOBILITEIT
GEWESTELIJKE OVERHEIDSDIENST BRUSSEL



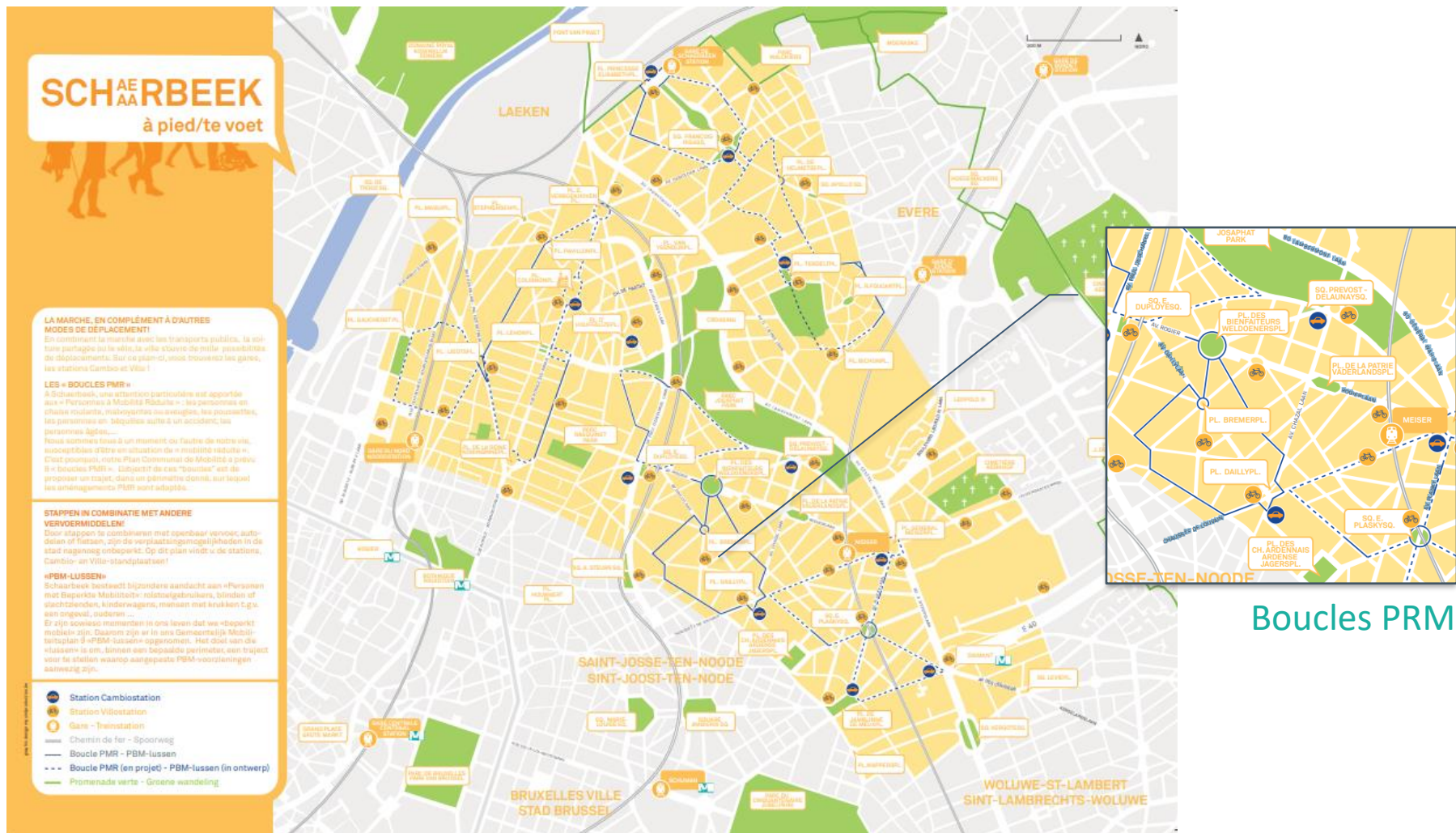
Good Move, het kader.



Schaarboek, acties en sensibilisering rond voetgangers



Met aandacht voor specifieke doelgroepen



Boucles PMR



Gestandaardiseerd in het beleid, het voetpadenplan



Voetpaden geïnclassificeerd naargelang de staat (1-5)

Prioriteit van heraanleg naargelang dat cijfer en afstemming werken nutsvoorzieningen

Focus op vergroening



Gestandaardiseerd in het beleid, het voetpadenplan

Heraanleg volgens de normen RRU/GSV



- blindgeleide tegels
- voetpadverbredingen en boordstenen op 0 cm ter hoogte van de oversteekplaatsen.
- parkeerstrook op minsten 5 meter voor de oversteekplaats
- anti-parkeerpaaltjes met een minimumhoogte van 1 m.
- fietsbeugels met dubbele latten ter bescherming van de blinden en slechtzienden
- helling van de voetpaden beperken tot 2% waar mogelijk.
- keuze van de straatstenen en tegels met een vlak en niet glibberig oppervlak

Sinds 2018 in Schaarbeek **7,5 km** voetpaden heraangelegd en **8 km** in project tot 2026.

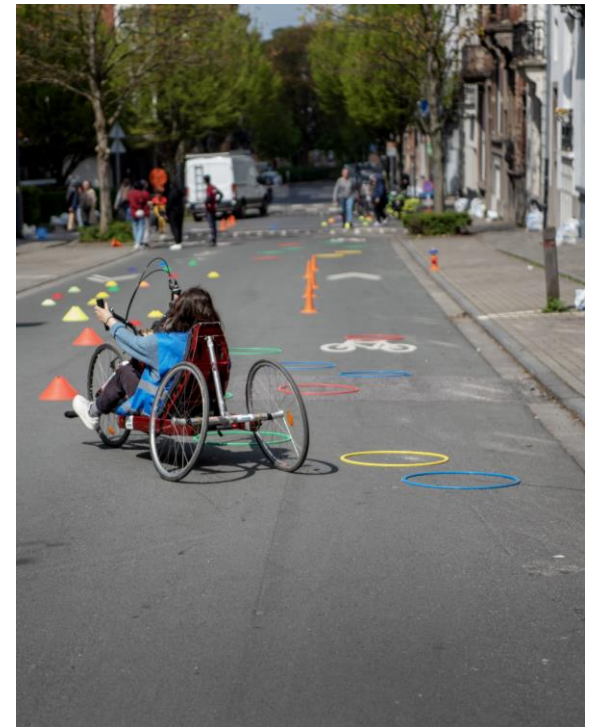


Advocacy in de gemeente Schaarbeek, acties op het terrein



Café Winok

© Saskia Vanderstichele | Geert Palmers en David Seffer in Café Winok in Schaarbeek



HandiKNAP Atelier

Buitenspeeldag 2023



Advocacy in de gemeente Schaarbeek, gemeentelijk

GT Vélo → GT Modes Actifs

Adviserende werkgroep nu ook met organisaties verkeersveiligheid en voetgangersbewegingen.

CCPPH van Schaarbeek

Commission Consultative pour la Politique des personnes Handicapées



La CCPPH est composée de citoyen-ne-s touché-e-s par le handicap ou la maladie, mais aussi de représentants d'associations actives dans le domaine du handicap.

De RCGB bestaat uit burgers die in aanraking komen met een handicap of ziekte, maar ook uit vertegenwoordigers van verenigingen die actief zijn op het gebied van handicaps.





Vragen of opmerkingen?

Adelheid Byttebier

Schepen Mobiliteit - Echevine Mobilité

Kabinet-byttebier@1030.be

SCHAARBEEK



SCHAARBEEK

